

マンション

価格 **3,780万円**

交通 横浜市営地下鉄『高島町』駅
徒歩4分

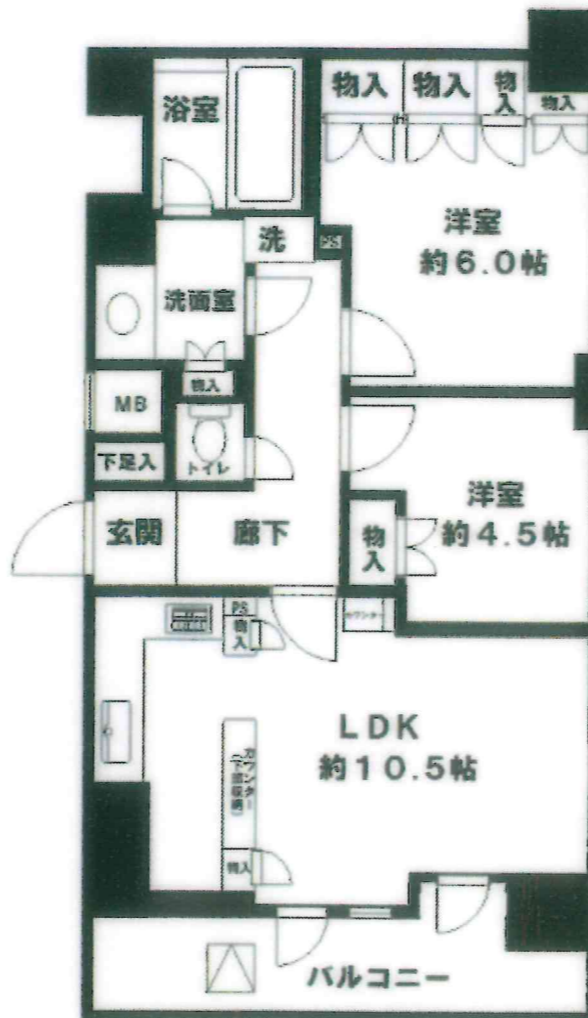
住居表示
横浜市西区戸部町5丁目203番2号

【藤和シティホームズ横浜桜木町クレーデルコート】

★南東角部屋

★11階建
～最上階～

- 京浜急行線『戸部』駅徒歩7分
- 京浜東北線『横浜』駅徒歩13分・『桜木町』駅徒歩14分



※このハウジングマップは概要紹介図です。図面と現況が異なる場合は現況優先となります。

敷地	権利	所有権		
	面積(公簿)	811.04 m ²		
	敷地権割合	持分: 355631分の5575		
建物	用途地域	商業地域 他		
	面積	専有面積(壁芯): 55.75m ² (16.86坪)		
	間取り	2LDK(LDK・洋・洋)		
	構造	RC造陸屋根11階建11階部分		
	建築	平成16年2月築		
	分譲会社	エス・ディー・マネジメント		
	施工会社	東急建設		
	管理会社	三菱地所コミュニティ		
	管理形態	全部委託	管理人	日勤
	管理費	10,760円	修繕積立金	14,050円
施設他	その他	1,812円	月額合計	26,622円
	総戸数	61戸	駐車場	空無
	駐輪場	有	バイク置場	無
	給湯	個別	ガス	都市ガス
引渡	飲用水	公営水道	汚水	本下水
	現況	空室		
備考	引渡	即可		
	*ペット可(細則有り) *エアコン3台付、床暖房(LD) *その他 内訳 ・インターネット使用料: 1,512円 ・町会費: 300円 *宅配ボックス有			



センチュリー21コスモジャパン <http://www.c21cosmojapan.co.jp/>
 TEL 03-3754-8051 TEL. 03-3754-0021 (代表)
 〒146-0083 東京都大田区千鳥1丁目3番18号 FAX. 03-3754-1972
 ■宅建業/東京都知事免許(8)第53507号 ■(社)全日本不動産協会会員 ■(社)不動産保証協会会員

東急池上線『千鳥町』駅前

取引態様
媒介

担当
今井

携帯: 090-4950-4156
メール: imai@c21cosmojapan.co.jp